

Center for Reconstructive Urethral Surgery



GUIDO BARBAGLI M.D.

Arezzo - ITALY

e-mail: info@urethralcenter.it

Website: www.urethralcenter.it

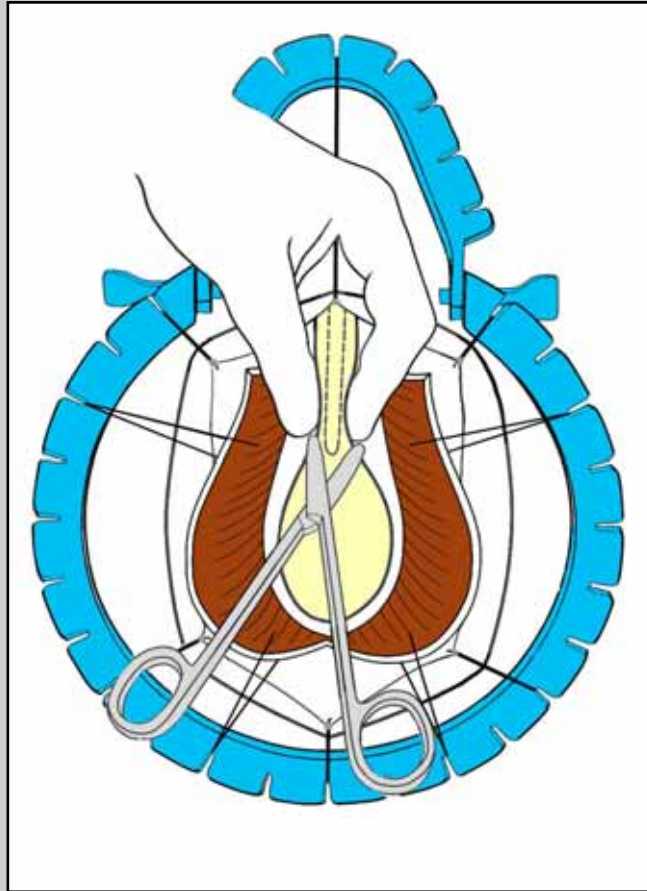
Anastomosi termino-terminale con innesto dorsale di mucosa orale

Anastomosi termino-terminale con innesto dorsale di mucosa orale



Uretra bulbare

Anastomosi termino-terminale con innesto dorsale di mucosa orale



Tecnica chirurgica: step by step

Preparazione del paziente



Posizione litotomica semplice

Preparazione del paziente



Gambali di Allen con cosciali idraulici

Due teams lavorano simultaneamente

prelievo di
mucosa orale



preparazione
dell'uretra

Due separati sets di strumenti



mucosa orale



uretroplastica

Vantaggi del doppio team

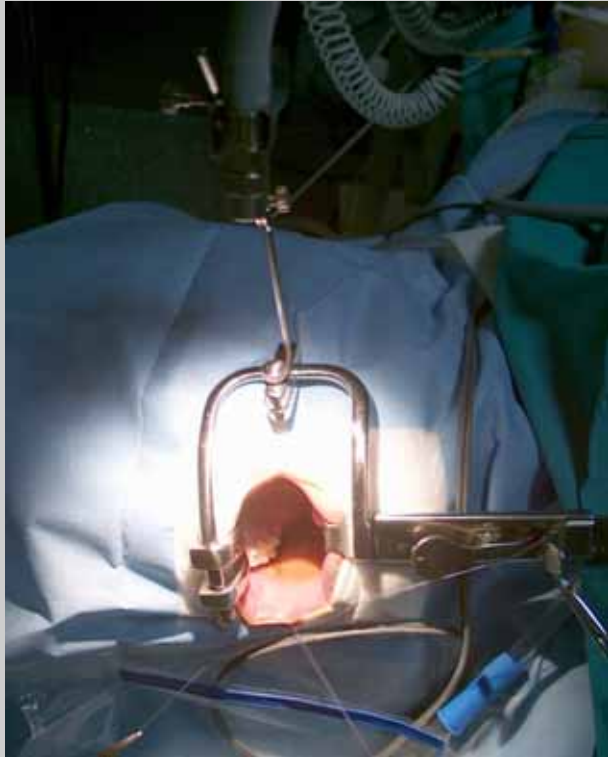
```
graph TD; A[Vantaggi del doppio team] --> B[Diminuisce il tempo operatorio di circa 1 ora]; A --> C[Diminuisce il rischio di contaminazione];
```

**Diminuisce il
tempo
operatorio di
circa 1 ora**

**Diminuisce il
rischio di
contaminazione**

Il paziente è intubato attraverso il naso per lasciare completamente libera la cavità orale



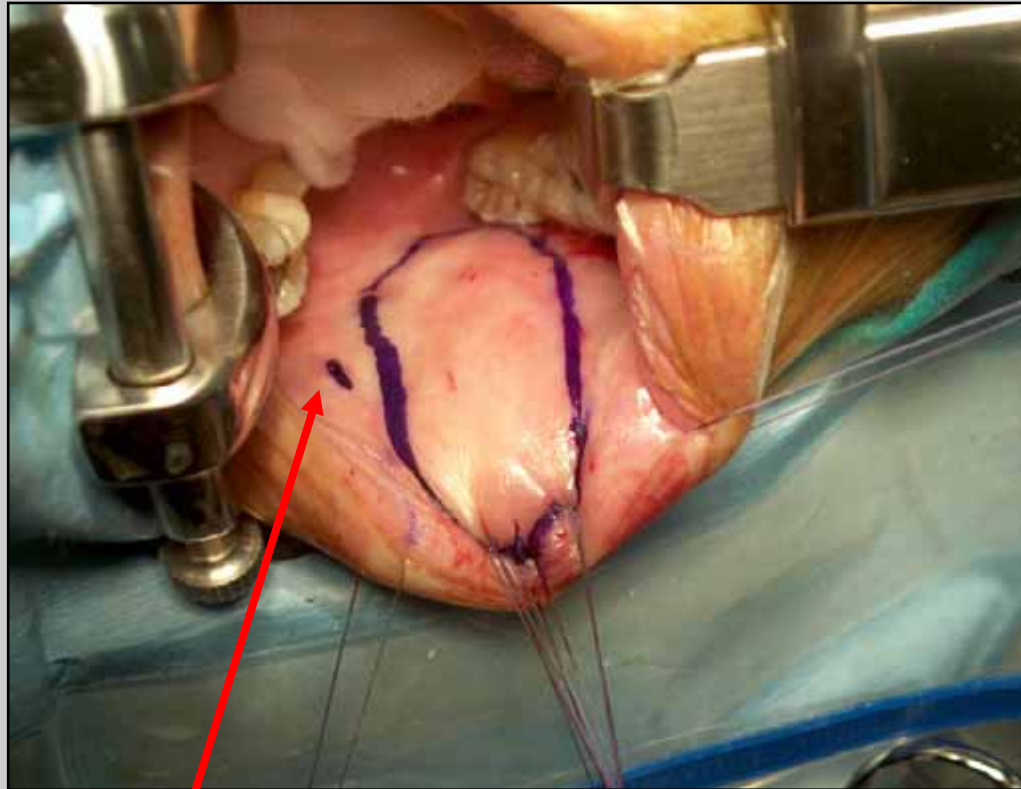


**particolare retrattore
buccale**



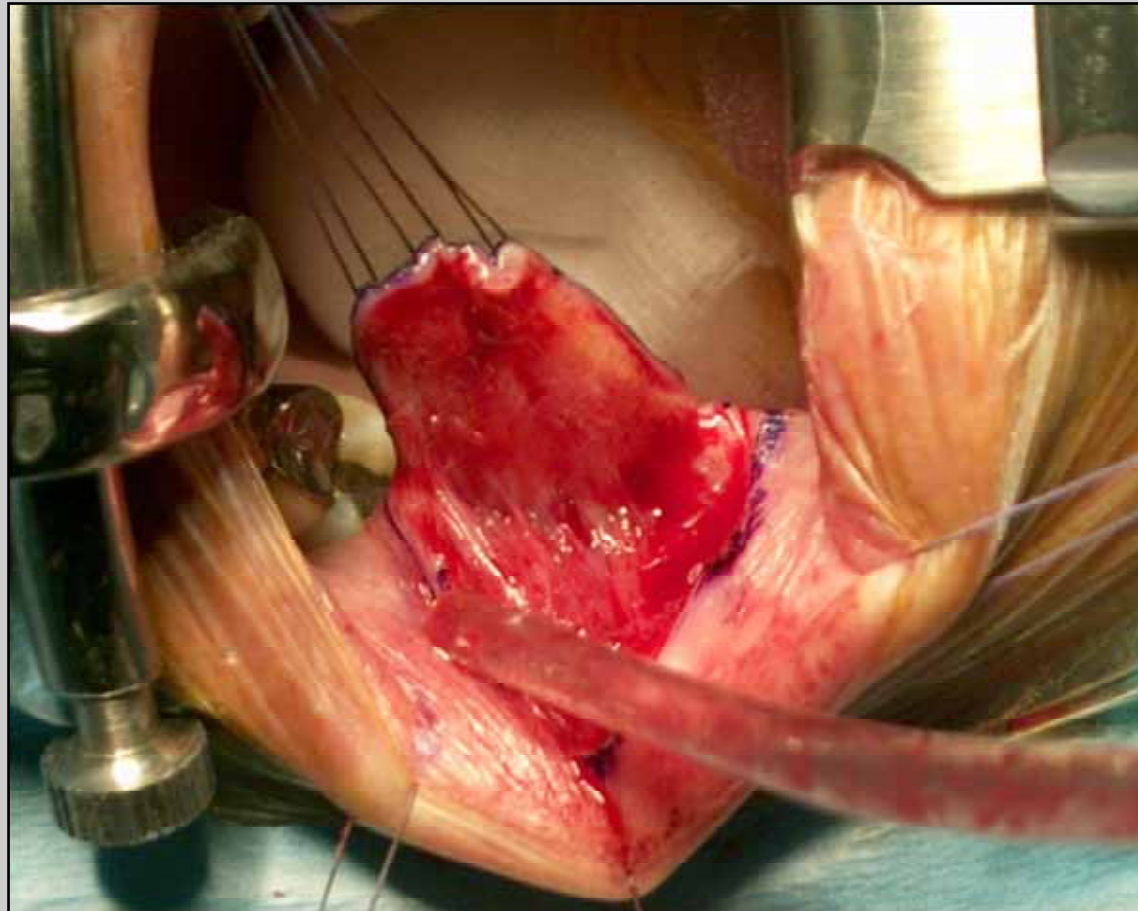
**un solo assistente è
necessario per il prelievo**

la zona del prelievo è demarcata



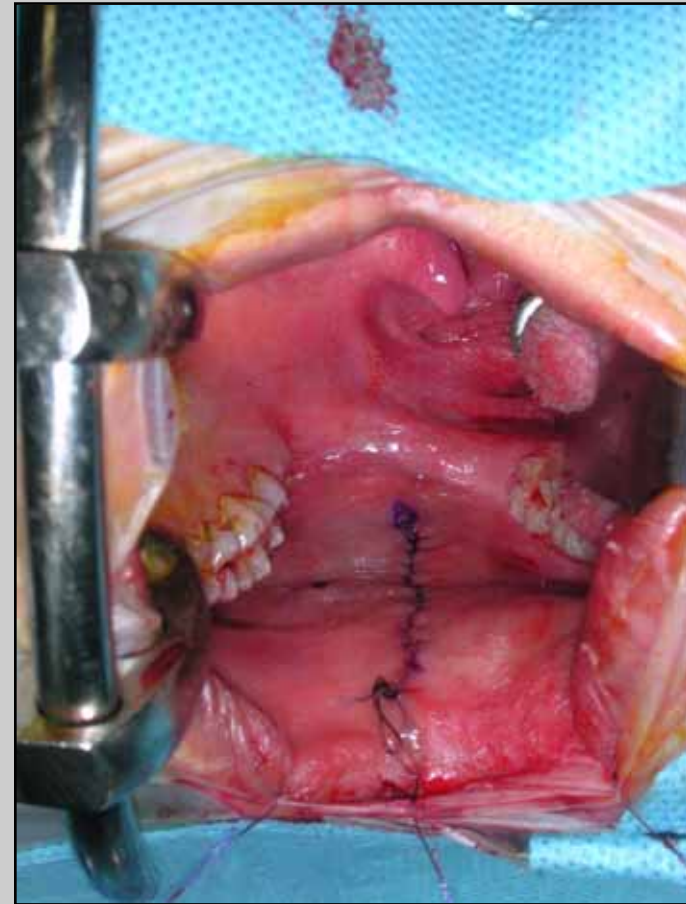
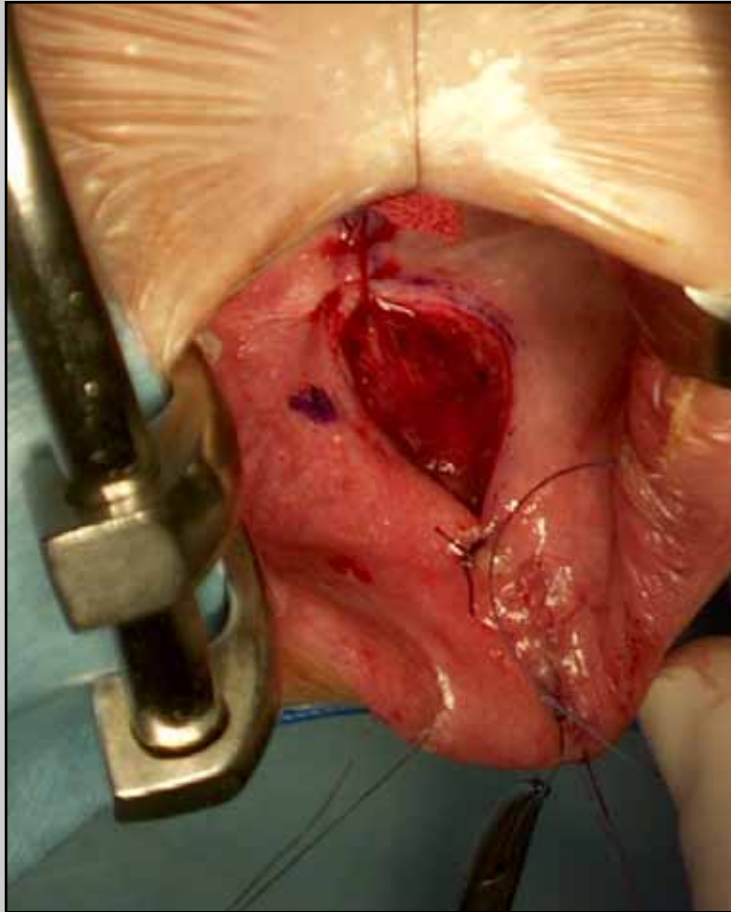
dotto di Stenone

**la mucosa orale è sollevata dal pavimento
muscolare e rimossa**

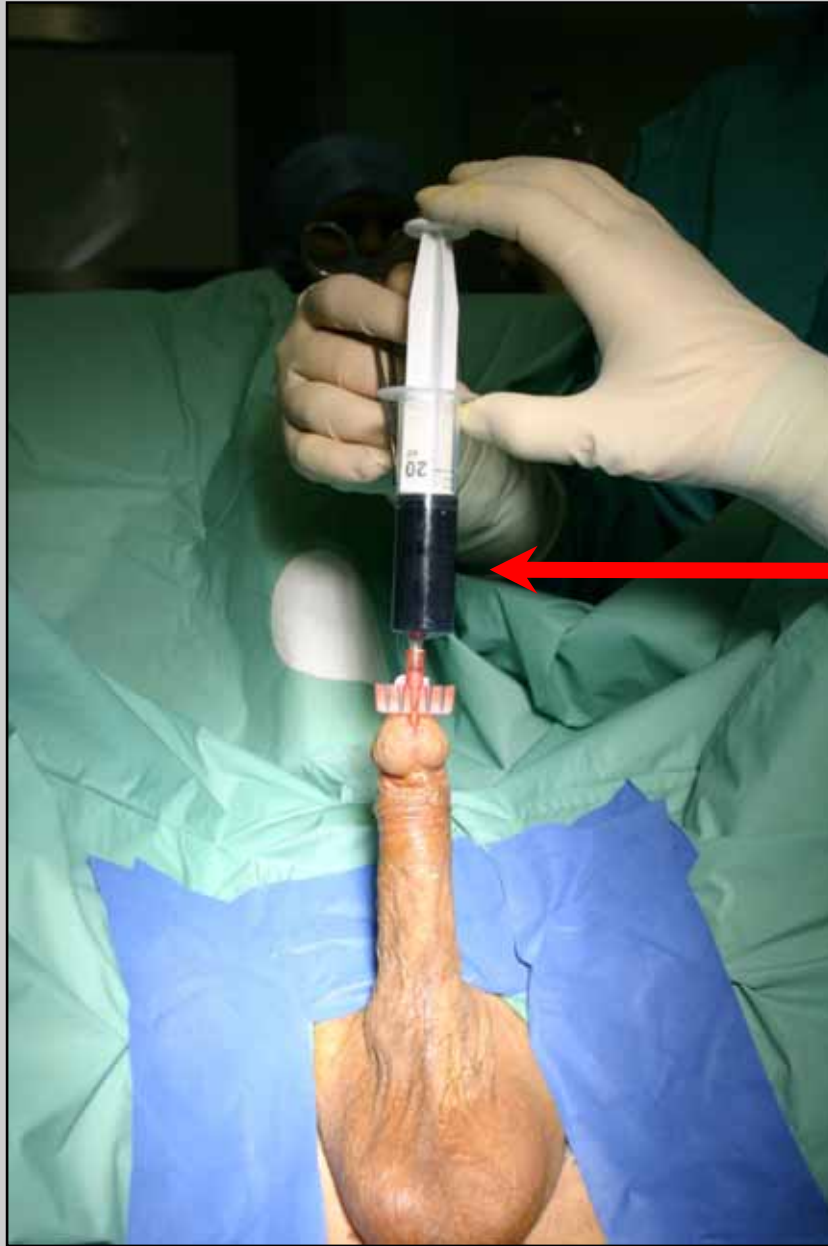




l'innesto è di 4 cm in lunghezza e 2.5 cm in larghezza



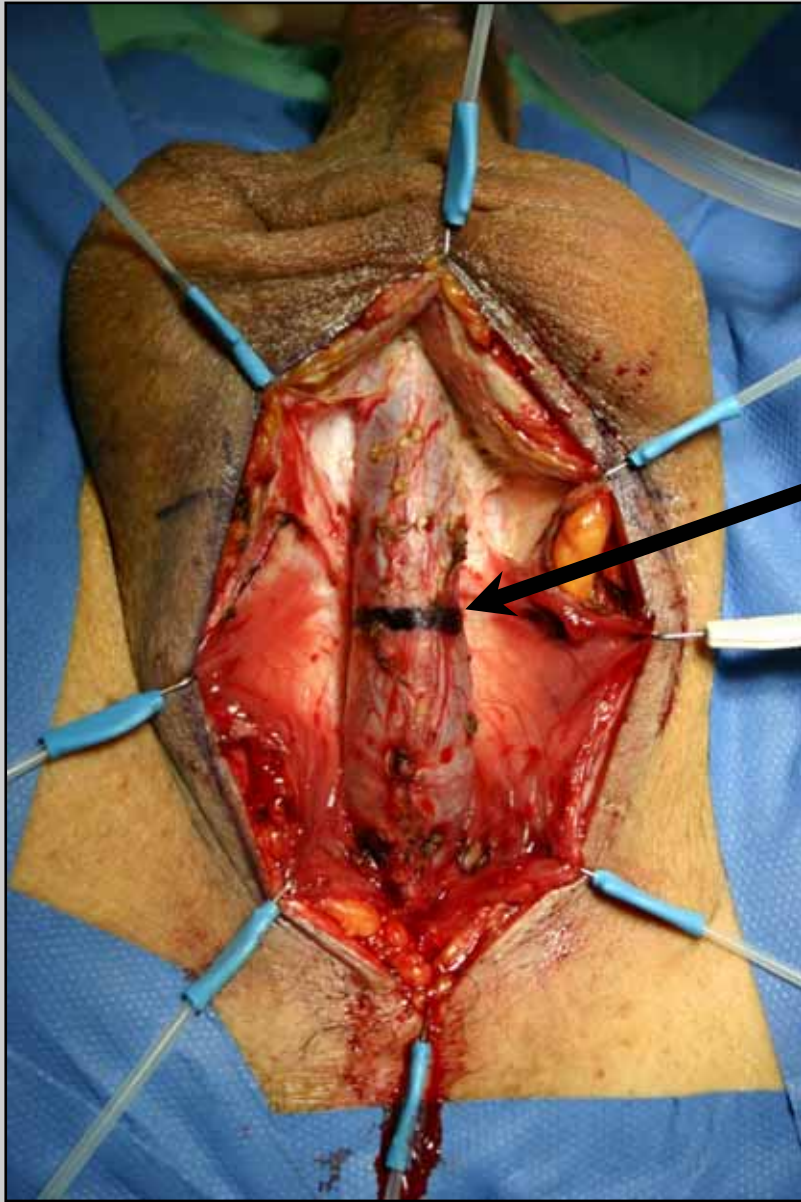
la zona del prelievo è suturata con punti staccati



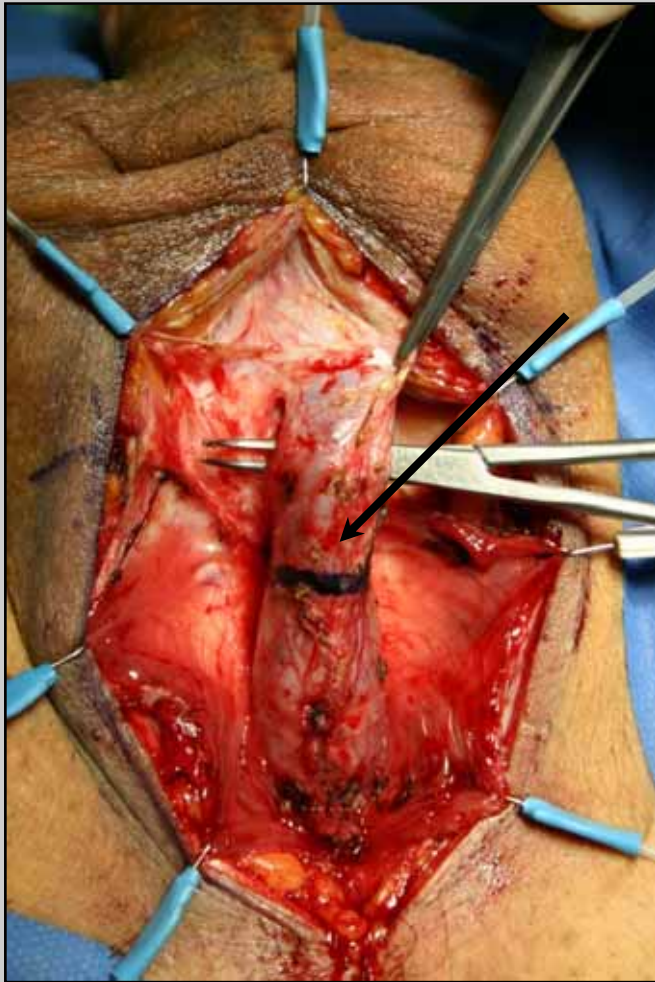
**Blu di metilene è
iniettato nell'uretra**



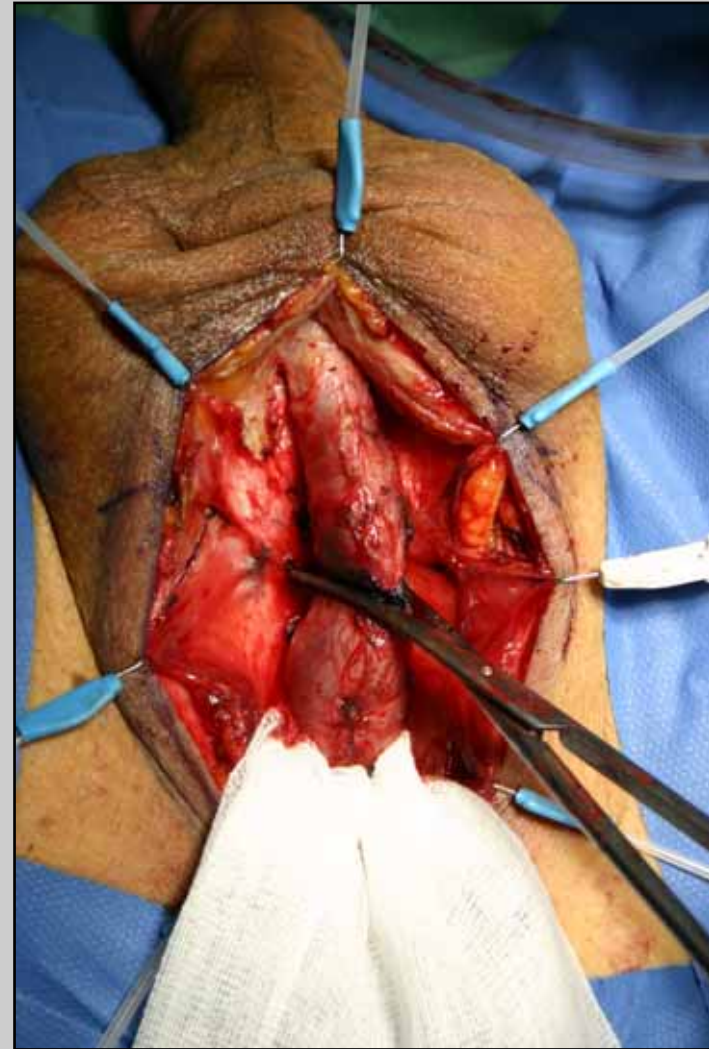
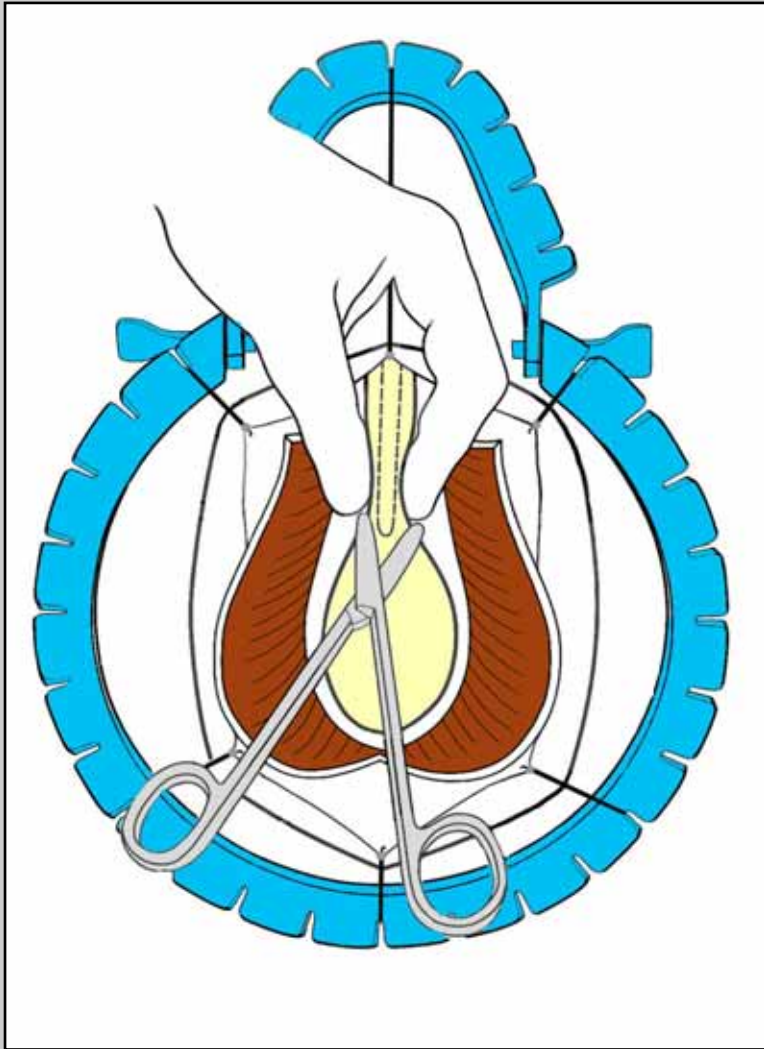
**L'estremità distale
della stenosi è
identificata con
catetere Nelaton
16-Ch. a punta
rotonda**



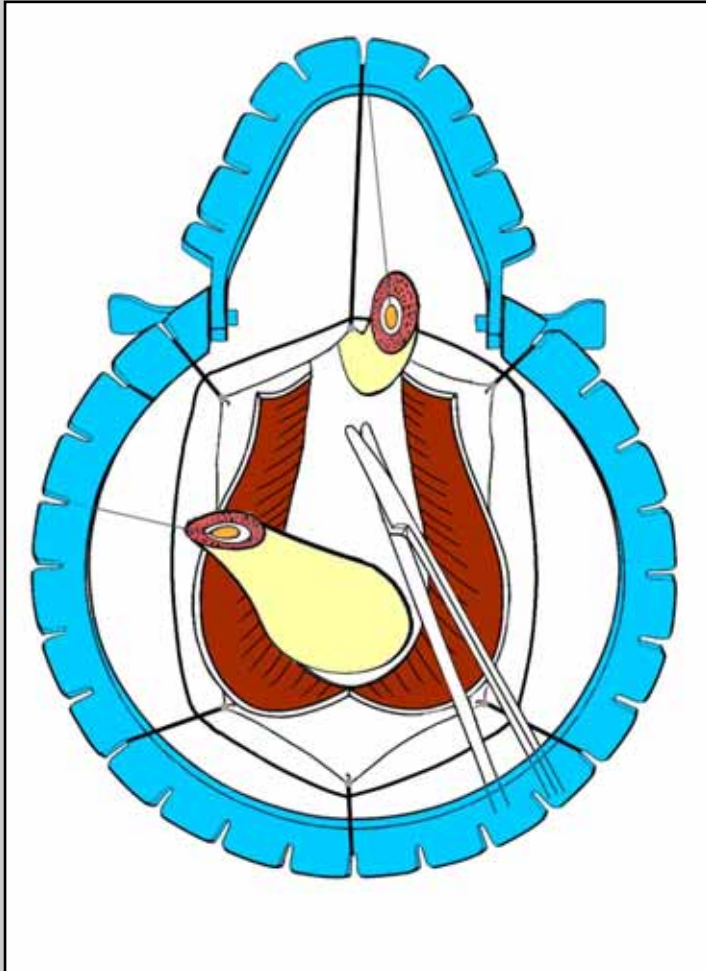
**L'estremità distale
della stenosi è
identificata ed
evidenziata**



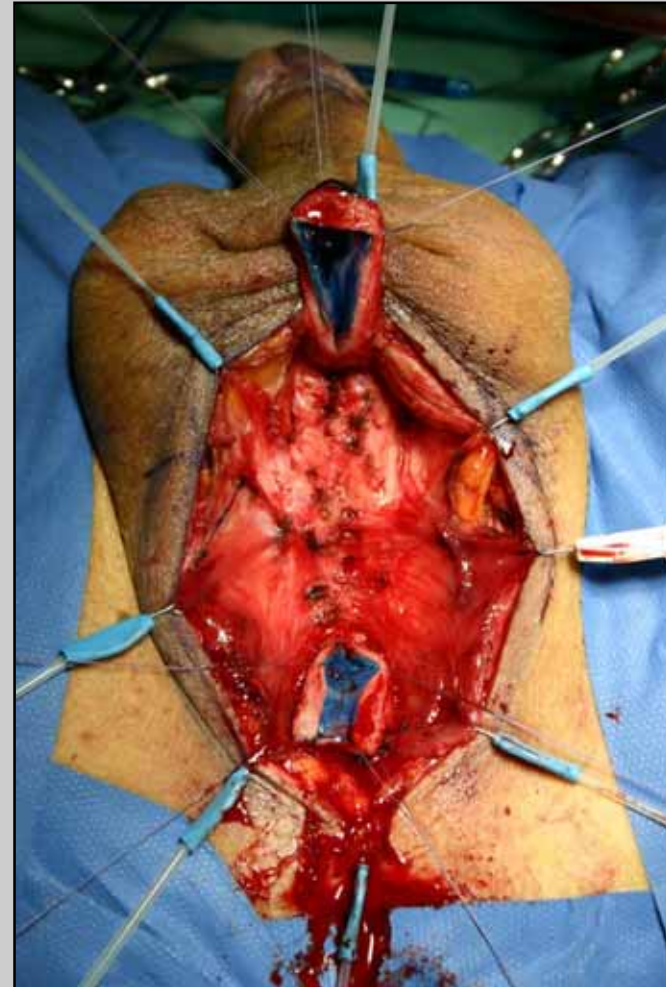
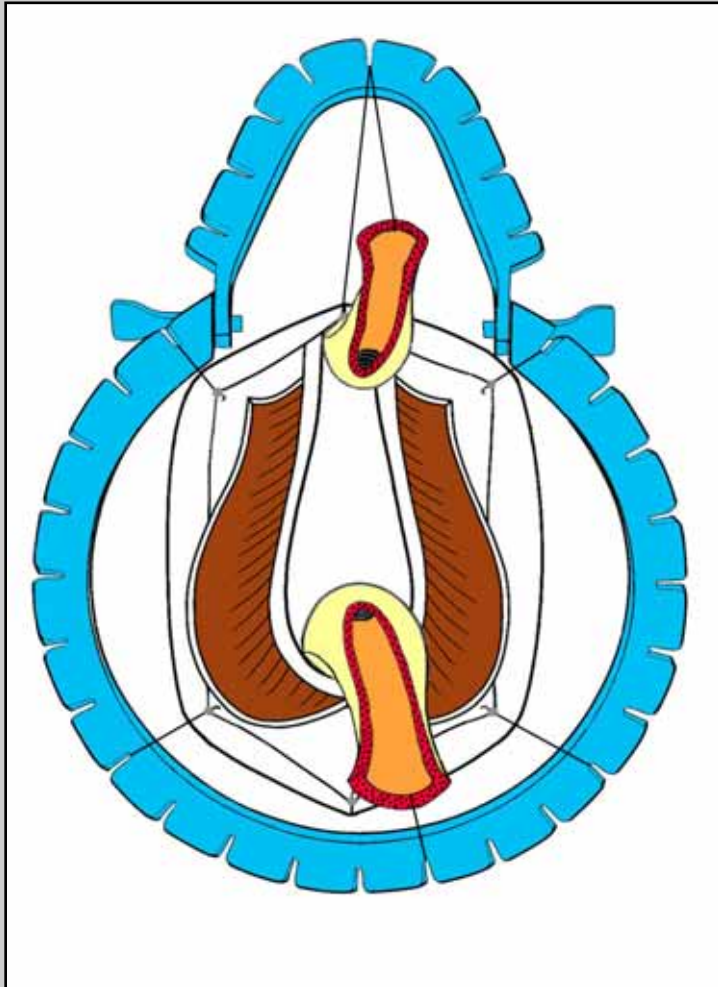
L'uretra è isolata dai corpi cavernosi



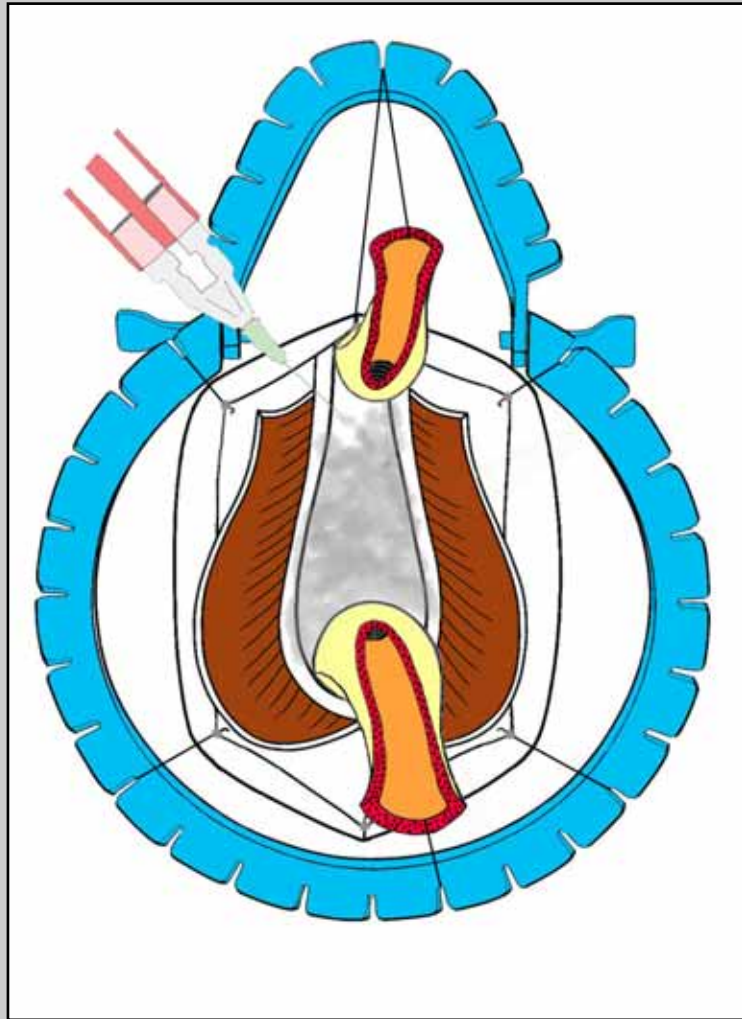
L'uretra è sezionata a livello del tratto stenotico



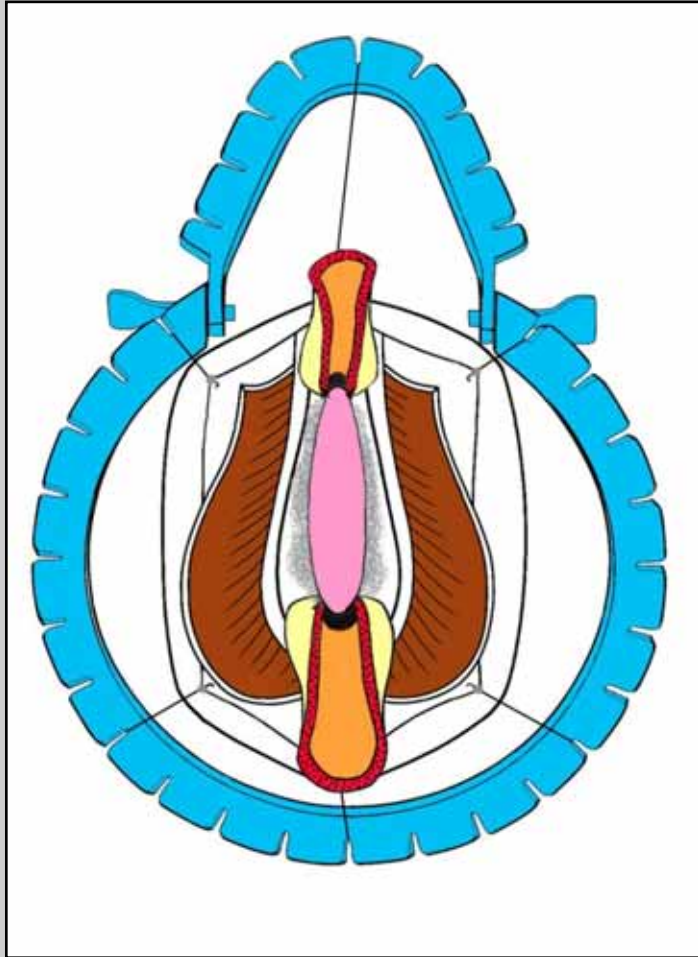
I due monconi uretrali sono isolati dai corpi cavernosi



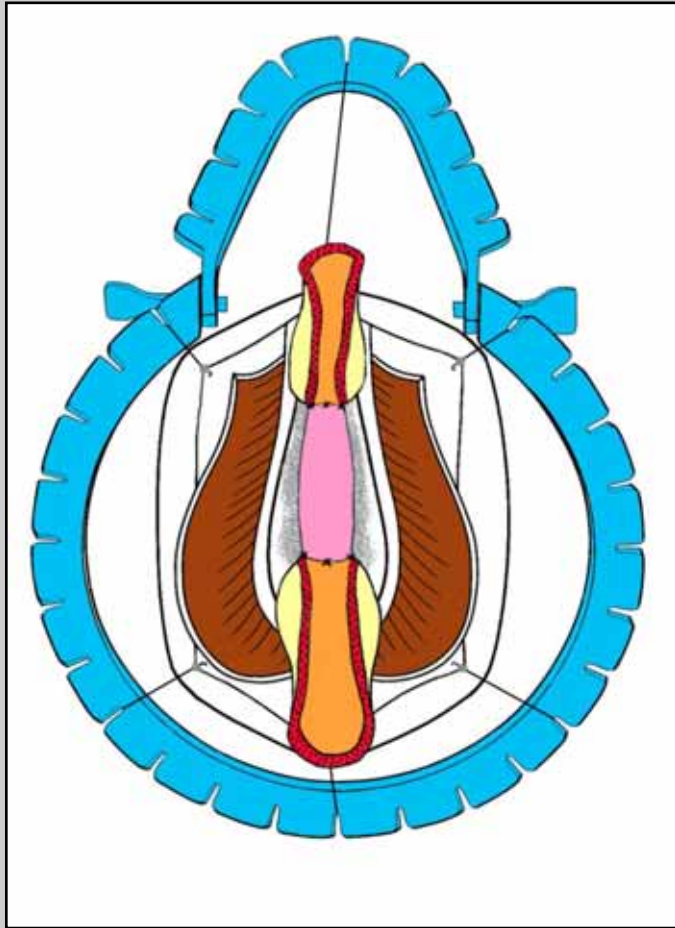
I due monconi uretrali sono aperti lungo la faccia dorsale



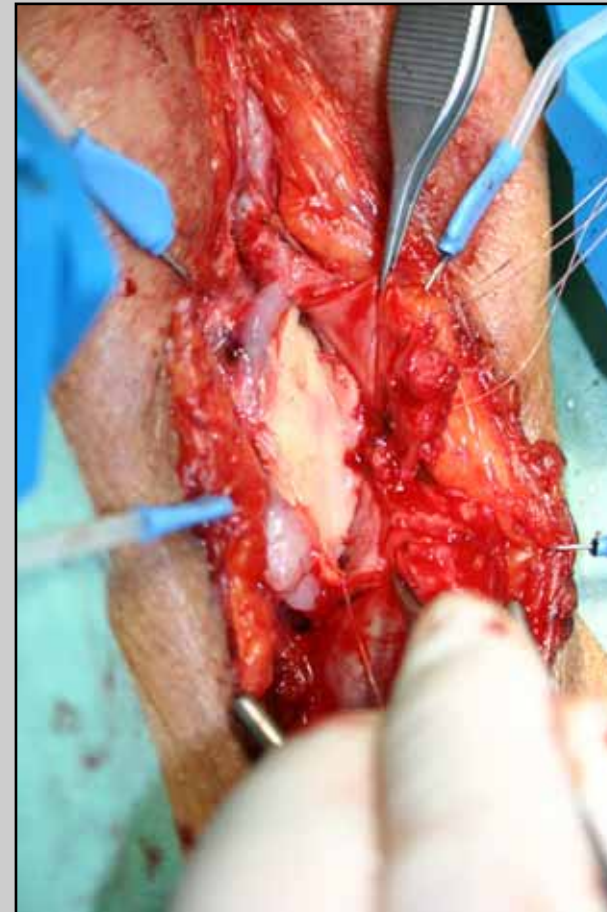
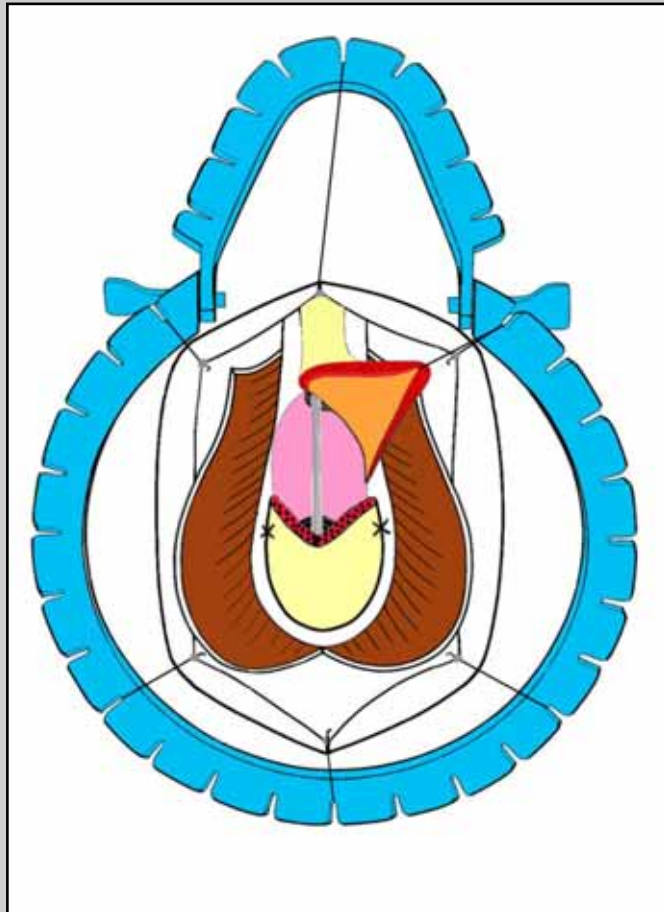
Due ml di colla di fibrina sono iniettati sui corpi cavernosi



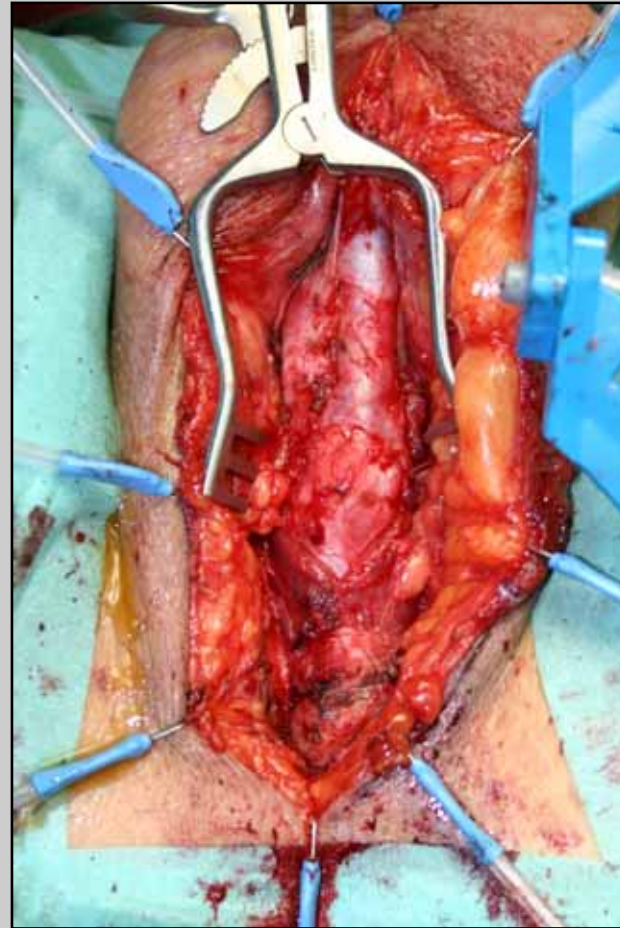
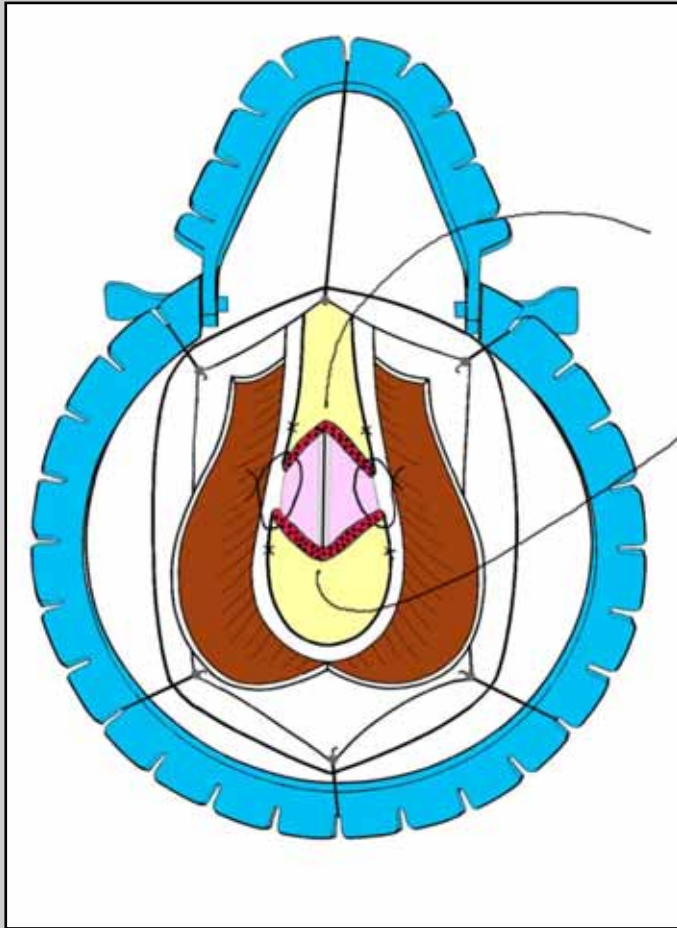
L'innesto di mucosa orale è posizionato sulla colla di fibrina



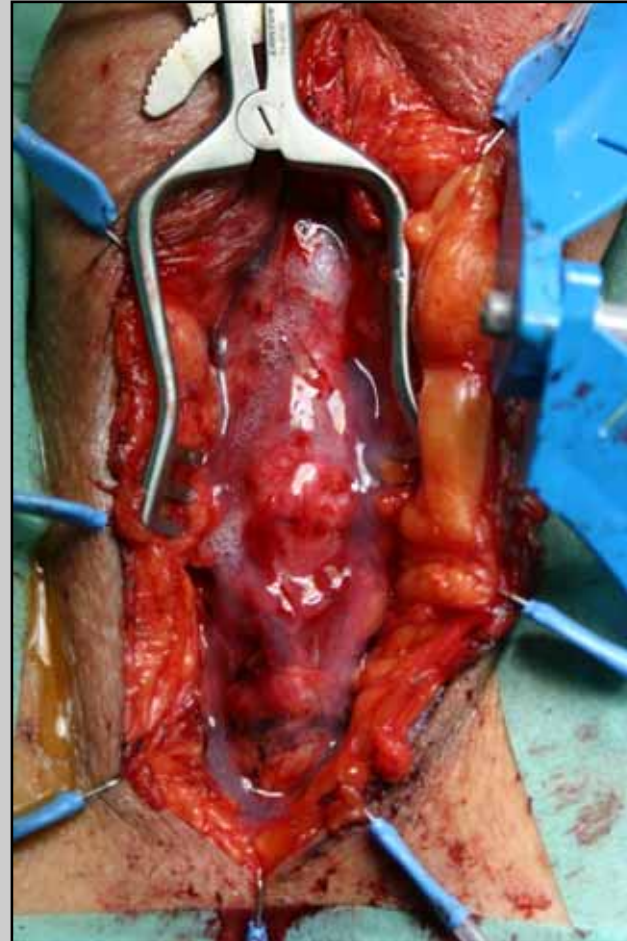
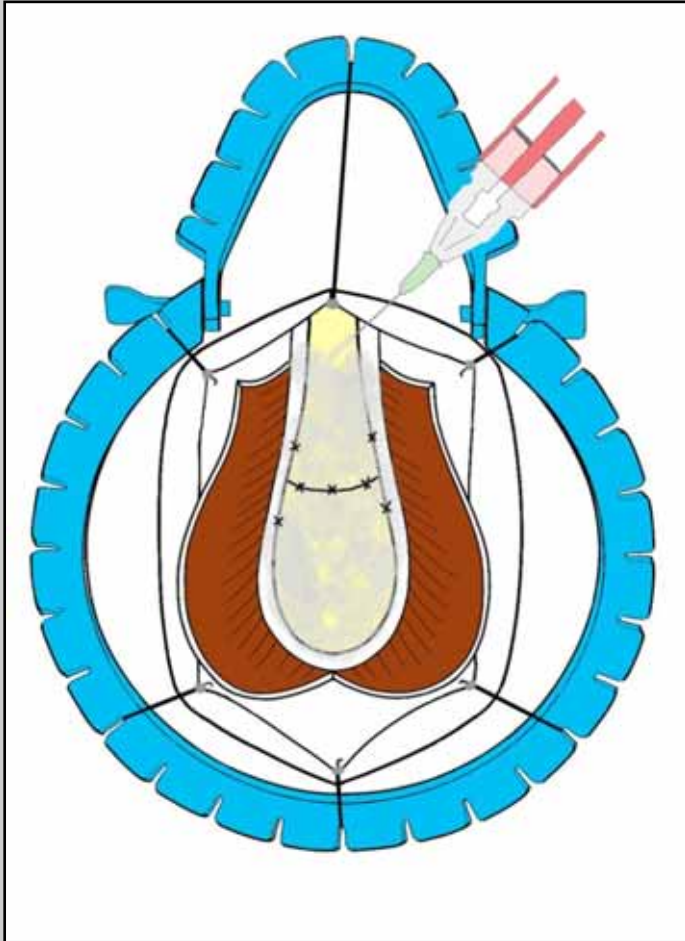
I due apici uretrali sono suturati agli apici dell'innesto



L'uretra distale è stirata verso il basso e quella prossimale stirata verso l'alto



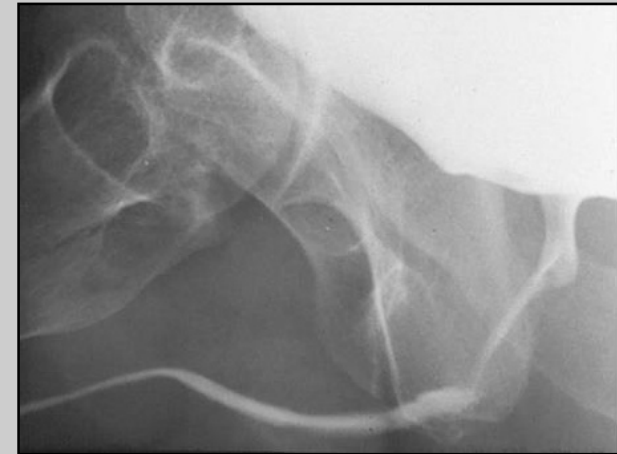
I due monconi uretrali sono suturati insieme lungo la linea mediana



Due ml di colla di fibrina sono iniettati sopra l'anastomosi

Decorso post-operatorio

- **Il paziente può essere dimesso 3 giorni dopo l'intervento**
- **Il paziente prosegue la terapia antibiotica orale fino alla rimozione del catetere**
- **Tre settimane dopo l'intervento, si effettua una cistouretrografia minzionale**



Complicazioni post-operatorie

- **Uretrorragia dovuta all'erezione notturna**
- **Temporanee disestesie del perineo**
- **Ematoma perineale**
- **Fistola uretrale**