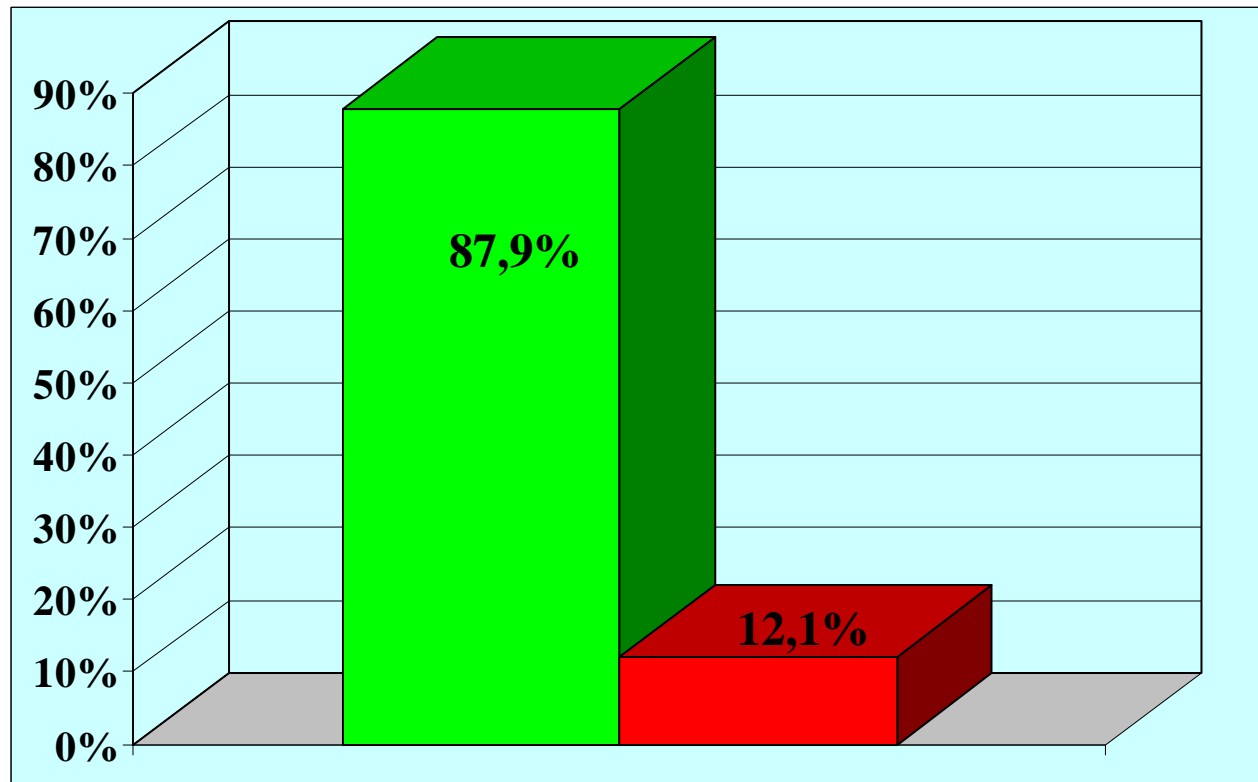


**Risultati su 33 pazienti sottoposti ad impianto di sfintere artificiale AMS 800 per incontinenza urinaria maschile.**

**Follow-up medio 75 mesi (25 – 140 mesi), aggiornato al 31-12-2015**



<b>■ successo</b>	<b>29 (87.9%)</b>
<b>■ fallimento</b>	<b>4 (12.1%)</b>